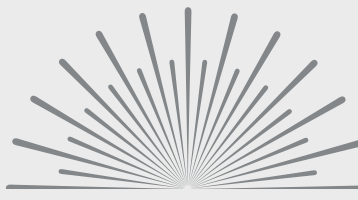




AZIZI AURA  عزیزی أورا

www.aziziaura.ae



في مدينة الأحلام، نحن صناع الأحلام

بطموح لا حدود له ورؤية عظيمة ملهمة، تثبت دبي نفسها واحدةً من أسرع المدن نمواً في العالم، مرتقية التصنيفات ومؤسسة نفسها مركزاً رئيسياً للأعمال في الشرق الأوسط. ويزدهر قطاع السياحة في الإمارة الساحرة عامًا بعد آخر مع توقع وفود أكثر من ٢٠ مليون زائر بحلول عام ٢٠٢٠.

على مدى الأعوام العشرة الماضية، أعادت شركة عزيزي للتطوير العقاري تعريف أسس التطوير العقاري في دبي، وأصبحت مثالاً يحتذى به الآخرون في هذه السوق. وقد مكنتنا نهجنا العملي المخصص إلى جانب الاستثمارات السليمة ومشاريع التطوير العقاري الرائدة، في أن نكون بوضع جيّد لقيادة اتجاهات النمو الرئيسية في دولة الإمارات العربية المتحدة، وأن تكون الريادة لنا في قطاع شديد التنافسية مثل التطوير العقاري.

نتقدم إليك نحن - فريق العمل في شركة عزيزي للتطوير العقاري - بخالص تمنياتنا في خوض تجربة فريدة حقاً مع شركتنا.

In the city of dreams, we are the dream-makers.

With limitless ambition and a futuristic vision, Dubai is proving to be one of the fastest growing cities in the world, climbing ranks and establishing itself as a major business centre in the Middle East. The flourishing emirate's tourism sector is booming year by year with more than 20 million visitors expected by 2020.

Over the past 10 years, Azizi Developments has redefined the dynamics of property development in Dubai which now serve as a model for others across the market. Our custom, hands-on approach coupled with sound investments and the construction of premier developments, have enabled us to be well positioned to ride the major growth trends in the UAE and become the leaders in the highly competitive world of property development.

I, as well as the entire Azizi Developments team, wish you a truly unique experience with our company.

Farhad Azizi, CEO, AZIZI Developments

”أورا“ متعة العيش المريح
AN “AURA” OF COMFORTABLE LIVING

Welcome
A DIFFERENT PERSPECTIVE
to Aura





LEGEND

- Metro Station (Red Line)
- Metro Station (Green Line)
- Metro Extension
- Sheikh Zayed Road
- Exit Sign
- Azizi Aura



Palm Jebel Ali

Palm Jumeirah

World Island

To Abu Dhabi

Dubai Parks and Resorts

DUBAI PARKS AND RESORTS 18KM

Al Maktoum Intl. Airport

Dubai Intl. Airport

JABEL ALI BEACH HOTEL
JEBEL ALI SHOOTING CLUB
PURSUIT GAMES PAINTBALL DUBAI

DOWNTOWN JEBEL ALI
THE GALLERIES

DUBAI MARINA 14KM

DISCOVERY GARDENS

AL FURJAN

JUMEIRAH ISLANDS

JUMEIRAH PARK

SPRINGS/MEADOWS

EMIRATES HILLS

THE GREENS

BARSHA

FIRST GULF BANK

TECOM

UMM SUQUEIM

JUMEIRAH

BUR DUBAI

DEIRA

AL NAHDA

AL QUSAIS

DUBAI CREEK

MEYDAN

BUSINESS BAY

DHCC

CULTURE VILLAGE

Moments of
IN THE COMFORT OF YOUR OWN HOME
Pure Joy



أناقة وراحة منقطعتي النظير

الراحة في حزمة من الميزات المصممة بشكل جميل، هذا هو جوهر شقق "أورا" ذات النوافذ الممتدة من السقف إلى الأرض كي تعكس ألوان دبي الدافئة داخل كل وحدة سكنية، وتوفر مناظر خلابة ومساحات أنيقة.

UNPARALLELED ELEGANCE AND COMFORT

Providing comfort in a beautifully-designed package, Aura's apartments are paneled with ceiling-to-floor windows that bask each and every residential unit in the warm hues of Dubai, offering breathtaking views and refined spaces.

ملاذ آمن لك ولمن تحب

بالديكورات الرائعة والتصاميم المعقدة الأسرة، يدمج مجمع "أورا" بين الأنافة المترفة والتصاميم الخالدة كي يوفر لك أقصى درجات الراحة والترف. تزدان جميع الوحدات بأرضيات رخامية، ومساحة واسعة للجلوس، وتفصيل تسلب العقول بالجدران والأسقف.

A SAFE HAVEN FOR YOU AND YOUR LOVED ONES

With masterful finishing and beautifully-intricate designs, Aura combines elegance with timelessness to offer the utmost comfort and luxury. The units are all elegantly decorated with marble flooring, ample counter space and mesmerising wall and ceiling detail.



بيت يستحق أن تعيش كل حياتك فيه

في شقق "أورا"، تشهد كمال التصميم الممزوج بسحر التنفيذ
مع توزيع للمساحة يضمن الراحة المثالية.

A HOME TO GROW OLD IN

Designed to perfection and laced with charm, Aura's residential
units are cleverly divided to offer optimal comfort.



بيت أحلامك يتجسد على أرض الواقع

تحمل وحدات "أورا" السكنية أفضل ما تقدمه دبي. الشقق حديثة ومتماثلة الزينة وكل منها تطل على مناظر دبي الخلابة التي تجعلها واحدة من أعظم المدن في العالم.

YOUR DREAM HOME BECOMES A REALITY

Aura's residential units combine the best Dubai has to offer. The apartments are modern and adorned in symmetry, each one overlooking Dubai's breathtaking scenery that makes the city one of the world's greatest.



A TREAT FOR THE SENSES

Each corner of Azizi Aura is designed with residents in mind. Inspired by European craftsmanship, the colours and mood of each unit reflect the warmth of an elegant home that is simultaneously cozy and aesthetically pleasing.

خصوصية تامة

كل ركن في شقق "أورا" مصمم لمراعاة راحة السكان. تعكس الحالة والألوان المستوحاة من الطراز الأوروبي في كل وحدة سكنية، الانسجام والدفء الذي يوفره منزل مريح وأنيق وجميل في آن واحد.

Tomorrow
A THRIVING COMMUNITY
Starts right here



انطلق صوب مستقبلك

يصنف مجمع عزيبي أورا بأنه أحد المجمعات السكنية الأكثر تكاملاً في جبل علي ويضم ١٧ عشر طابقاً تتألف من ٤٧٩ وحدة سكنية فاخرة غير مفروشة. تختلف أشكال وأحجام الشقق السكنية في المجمع وتتألف من ٣٤٩ استوديو، و ٨٧ شقة بغرفة نوم واحدة، و ٤٣ شقة بغرفتين نوم. ونوفر أيضاً للقاطنين اختيار الشقق السكنية لتكون مفروشة بدءاً من ٣٥ درهم / للقدم المربع.

STEP INTO YOUR FUTURE

As one of the most comprehensive developments in Jebel Ali, Aura rises up 17 floors and is home to 479 unfurnished elegant residential units. The apartments of the complex vary in size and shape with 349 studios, 87 one-bedroom, and 43 two-bedroom apartments making up the count. Residents have the option to acquire a fully-furnished unit starting from AED 35 sq/ft.





A LIFETIME OF COMFORT

In an effort to suit the different lifestyles of Dubai, Aura combines health, wellness and recreation in the most aesthetically-pleasing environments. Designed with ample lighting and spacious areas, the development offers access to a fully-equipped gym, spa, health club, a podium-level café and restaurant as well as 16,000 sq ft of upscale retail space. Additionally, Aura provides around-the-clock reception, concierge, valet parking service and a large parking area.

راحة طوال العمر

في محاولة لتلبية أنماط الحياة المختلفة في دبي، يجمع "أورا" بين الصحة والرفاه والترفيه في بيئات روعي فيها أن تكون الأجل. يوفر هذا المجمع المصمم بإضاءة وافرة ومساحات فسيحة، صالة ألعاب رياضية مجهزة بالكامل ومنتجماً ونادٍ صحيين. كما يوجد به مقهى ومطعم في الطابق الأول، فضلاً عن ١٦٠٠٠ قدم مربعة من مساحات التجزئة الراقية. وإضافة إلى ذلك، يوفر "أورا" مكتب استقبال على مدار الساعة، وخدمة حراسة واستقبال، وخدمة صف سيارات، وموقف سيارات كبير.

نجعل العالم الخارجي أقرب إليك

باعتباره مجتمعاً متكاملًا، يوفر "أورا" وصولًا سريعًا وسهلاً إلى أفضل مرافق التسلية والترفيه في المنطقة. من نخلة جبل علي الخلابه ومنتجع جبل علي للغولف الفاخر، إلى منتزه موشنجيت دبي، ومنتزه بوليوود دبي، ومنتزه ليغولاند دبي.

BRINGING THE OUTDOORS CLOSER TO YOU

As a truly integrated community, Aura offers fast and easy access to the best recreational and entertainment facilities in the area, including the breathtaking Palm Jebel Ali, the luxurious Jebel Ali Golf Resort, Motiongate Dubai, Bollywood Parks Dubai and Legoland Dubai.



Mesmerising
EVERY STORE IS AN EXPERIMENT
and Inspiring



WORTH A THOUSAND WORDS

Located in the suburbs of Dubai near lush maritime lands, Aura is within close distance to Abu Dhabi. The Complex is situated opposite the Jebel Ali Metro station and is in the vicinity of JAFZA. Aura residents will have both convenience and security.

تعجز الكلمات عن وصفه

يقع "أورا" في ضواحي دبي بالقرب من الأراضي البحرية الخصبة على مسافة قريبة من أبوظبي، ومقابل محطة مترو جبل علي وعلى مقربة من المنطقة الحرة في جبل علي. وهذا يوفر للمقيمين في "أورا" فرصاً معيشة مريحة وبيئة آمنة.



A COMMUNITY TO LIVE FOR
PAVING THE WAY FOR A BRIGHT FUTURE

مجتمع يستحق العيش فيه
نمهد الطريق إلى مستقبل مشرق

حياة المدن الكبيرة

أصبحت منطقة جبل علي - بمهاجها ومعالمها الساحرة - واحدة من أبرز الوجهات السكنية والمهنية في دبي. توفر هذه المنطقة وصولاً مباشراً إلى الطرق السريعة الرئيسية، والميناء النابض بالحياة، وخط مترو دبي، بفضل ارتباطها ببقية مناطق الإمارات العربية المتحدة برًا وبحرًا. ونظراً للموقع المميّز لمنطقة جبل علي، فإن المجمع يقع على بُعد مسافة قصيرة بالسيارة من أبوظبي ومطار آل مكتوم الجديد.

BIG CITY LIFE

Thrumming with energy and pulsating with life, Jebel Ali is becoming one of Dubai's leading residential and professional destinations. Connected to the rest of the UAE by land and sea, Jebel Ali offers direct access to major highways, a bustling seaport and Dubai's Metro Line. Strengthened by its suburban location, Jebel Ali is a short drive from Abu Dhabi and is within close proximity of the new Al Maktoum Airport.





موقع مركزي روعي فيه الراحة أولًا

يقع مجمع "أورا" على مقربة من مرسى دبي، ويوفر سهولة وصول إلى شارع الشيخ زايد وشارع محمد بن زايد. يضمن الموقع المركزي سهولة الوصول من المجمع وإليه، مع السماح للمقيمين والمستأجرين بفرصة الاستمتاع بالمناظر الخلابة والمنشآت الترفيهية وأماكن الترفيه القريبة.

CENTRALLY LOCATED WITH CONVENIENCE IN MIND

In close proximity to Dubai Marina, Aura offers easy access to Sheikh Zayed Road and Mohammad Bin Zayed Road. The central location ensures easy and smooth access to and from the development, while allowing residents and tenants the luxury of enjoying breathtaking views with recreational facilities and entertainment venues nearby.



يقع على مقربة من "أورا" مجمع "تكنوبارك"، الذي يعد من أكثر مواقع الأعمال التقنية تقدماً في منطقة دول مجلس التعاون الخليجي. ويعتمد هذا المجمع على الاستدامة الذاتية والتكنولوجيا الصديقة للبيئة، واضعاً في الاعتبار مستقبل الأجيال القادمة. وفي قلب هذا المجمع، سينشأ مشروع متعدد الاستخدامات على شكل كرة سيطلق عليه "تكنوسفير".

Expected to become one of the most advanced technological parks in the GCC region, Technopark is within close proximity to Aura. With future generations in mind, the industrial area will exemplify sustainability and eco-friendly technology. At the heart of the development will rise a mixed-use project in the shape of a sphere, aptly named the Technosphere.

"الغاليريا" هو مشروع تطوير عقاري تجاري وسكني وتجزئة متعدد الاستخدامات في منطقة جبل علي داون تاون. ويتألف المشروع - الذي يصل إليه مترو دبي - من ثمانية مبان تقع على مساحة ٢٠,٠٠٠ متر مربع من الأراضي المظللة وذات المناظر الطبيعية.

The Galleries is a mixed-use commercial, residential and retail development in Downtown Jebel Ali. Served by the Dubai Metro, the precinct comprises of eight buildings set in 20,000 sq m of shaded, landscaped grounds.



في محاولة لتلبية احتياجات المجتمع ودعم التعليم للجميع، يقع "أورا" على مسافة قريبة من مدرسة جبل علي، إحدى المنشآت التعليمية الرائدة في دولة الإمارات العربية المتحدة. وتقدم المؤسسة تعليمًا أكاديميًا متميزًا منذ عام ١٩٧٧، وبني بها حرم جديد حسب الاحتياجات الأكاديمية للطلاب.

In an effort to answer the needs of the community and support education for all, Aura is located within close distance to the Jebel Ali School, one of the leading educational facilities in the UAE. With a new campus built entirely around the students' academic needs, the institution has been providing academic excellence since 1977.

يقع مطار آل مكتوم، الذي من المتوقع أن يصبح واحدًا من أكبر المطارات وأكثرها ازدحامًا في المنطقة، على بعد مسافة قصيرة بالسيارة من "أورا". ويُعتبر المطار أكبر مشروع تطوير في مجمع دبي العالمي المركزي بمساحة ١٤٠ كيلو متر مربع.

Set to become one of the largest and busiest airports in the region, Al Maktoum Aiport is a short drive from Aura. With a surface area of 140 sq km, the airport is the biggest development in the Dubai World Central Complex.



الارتقاء إلى مستوى الحدث

ستستقبل أشعة الشمس الذهبية لتستمتع بمشهد الشروق والغروب المتألق. ١٧ طابقاً من الإطلالات الاستثنائية والمناظر الطبيعية الخلابة التي تلائم تطلعاتك حول المعيشة الهانئة المليئة بالراحة والاستجمام.

RISING TO THE OCCASION

The golden rays of Dubai's sun greet you with awe-inspiring views of the sunrise and sunset. The scenic panorama with its striking landscapes, make Aura the ideal location to relax and unwind.



THE WORLD IN THE PALM OF YOUR HAND

Standing tall in the city of dreams, Aura overlooks the beautiful scenery Dubai is known for.

العالم بين يديك

يقف مجمع "أورا" مزهواً بجماله في مدينة الأحلام، ويطل على المناظر الجميلة في دبي.



Facts and Features

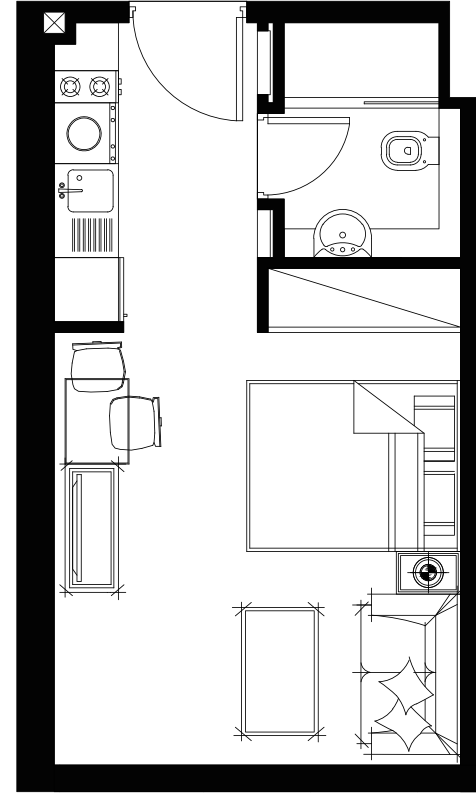
Building Height	B+G+17, 254 sq.ft.
No. of Studios	349
No. of 1 Bedroom units	87
No. of 2 Bedroom units	43
Total No. of units	479
Retail Area Sq.Ft.	8,844 sq.ft.
Type of Apartment	Unfurnished
Type of Apartment	Furnished Optional, 35AED/sq.ft.

التفاصيل و المميزات

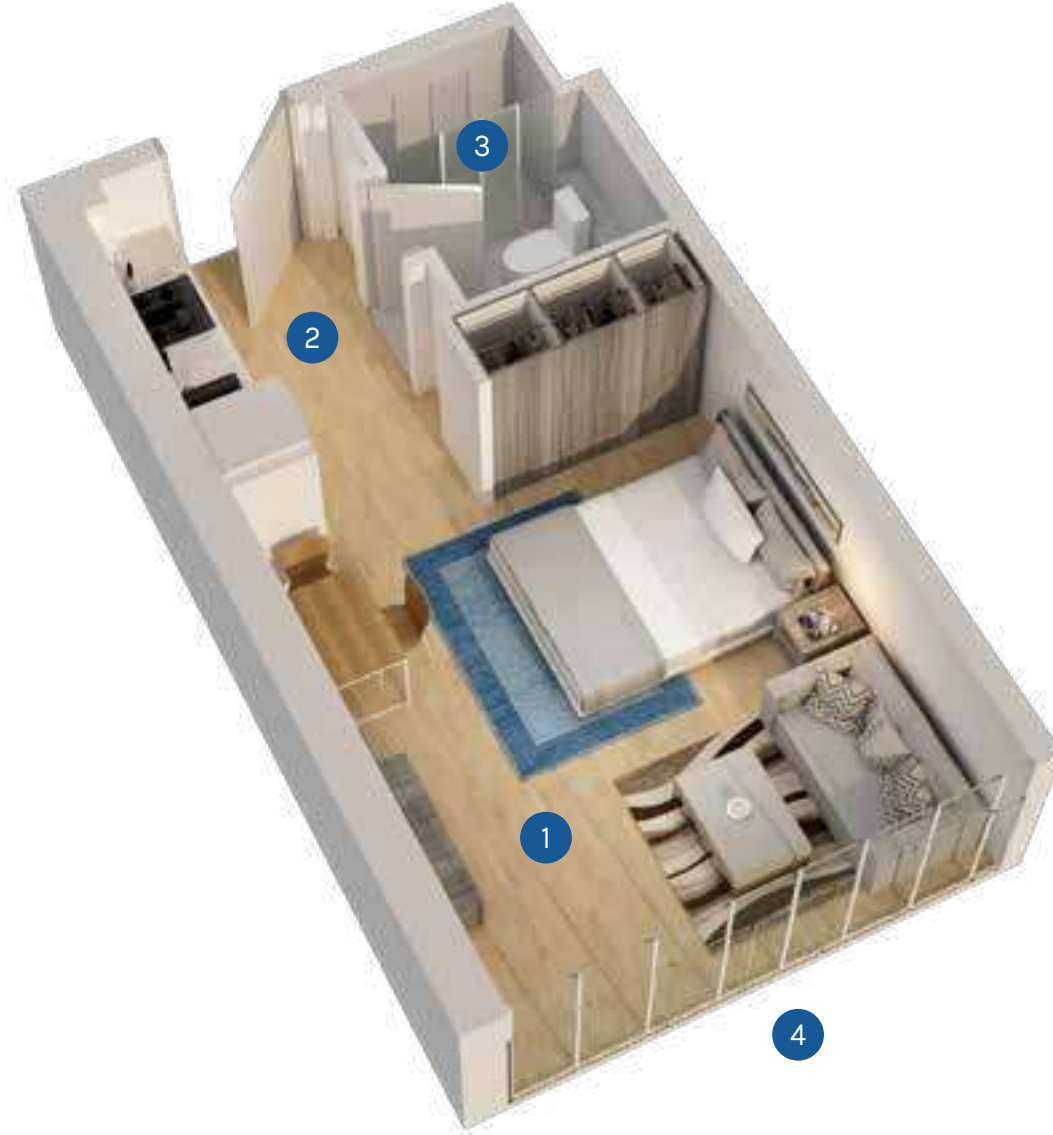
B+G+17, 254 sq.ft.	ارتفاع البناء
349	عدد الاستديوهات
87	عدد الوحدات بغرفة نوم واحدة
43	عدد الوحدات بغرفتي نوم
479	العدد الكلي للوحدات
8,844 sq.ft.	مساحة المحال التجارية بالقدم المربع
غير مفروشة	تصميم الشقة
مفروشة بشكل اختياري، ٣٥ درهم للقدم المربع	تصميم الشقة

Studio - Type 1 الاستديو - التصميم الأول

1	Livingroom	3.8m x 4.85m	حجرة الجلوس
2	Kitchen	1.9m x 2.8m	المطبخ
3	Bathroom	1.65m x 2.2m	الحمام
4	Balcony	Variable	الشرفة
TOTAL AREA		371.9 sqft	المساحة الكلية



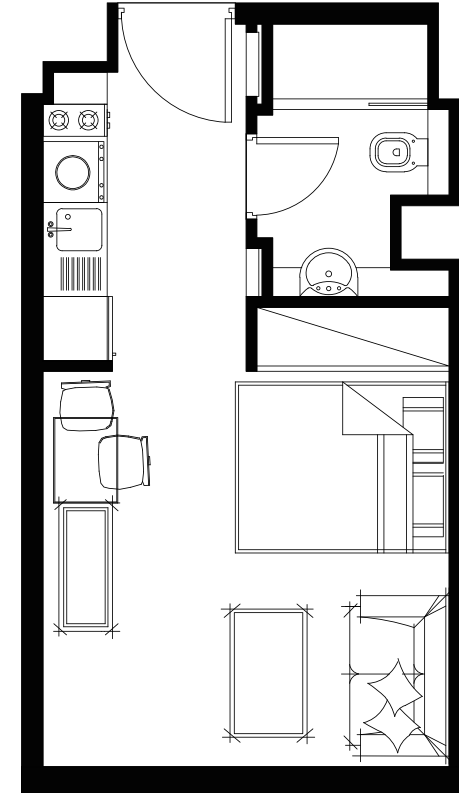
FLOOR PLAN



3D FLOOR PLAN

Studio - Type 2 الاستديو - التصميم الثاني

1	Livingroom	3.8m x 4.85m	حجرة الجلوس
2	Kitchen	1.9m x 2.8m	المطبخ
3	Bathroom	1.65m x 2.2m	الحمام
4	Balcony	Variable	الشرفة
TOTAL AREA		374.16 sqft	المساحة الكلية



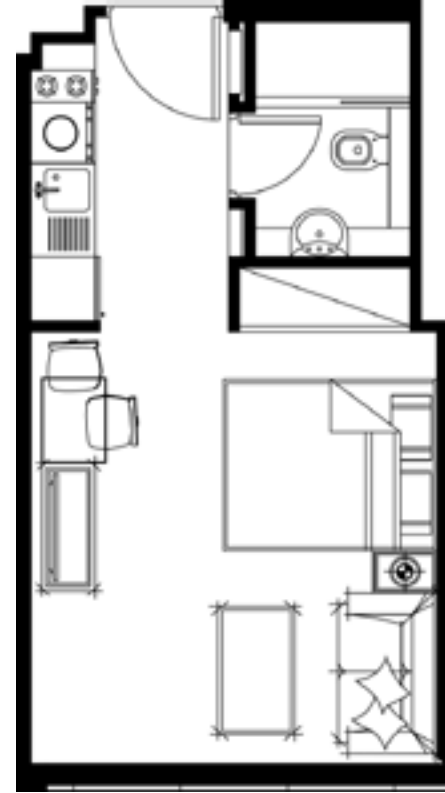
FLOOR PLAN



3D FLOOR PLAN

Studio - Type 3 الاستديو - التصميم الثالث

1	Livingroom	3.7m x 4.85m	حجرة الجلوس
2	Kitchen	1.85m x 2.8m	المطبخ
3	Bathroom	1.45m x 2.2m	الحمام
4	Balcony	Variable	الشرفة
TOTAL AREA		383.74 sqft	المساحة الكلية



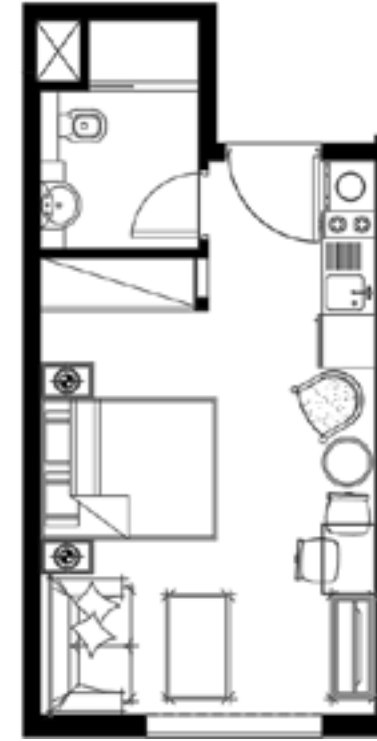
FLOOR PLAN



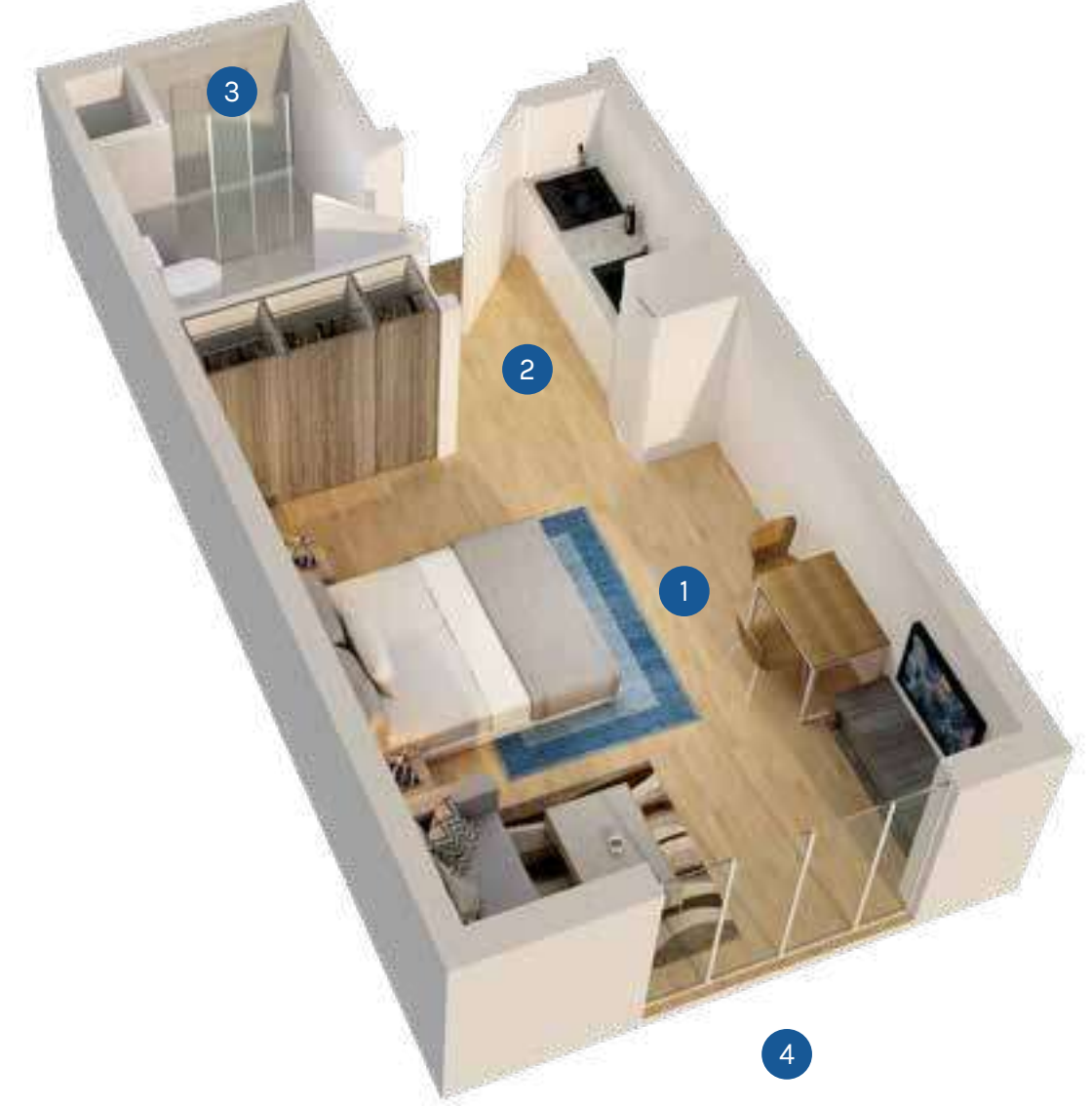
3D FLOOR PLAN

Studio - Type 4 الاستديو - التصميم الرابع

1	Livingroom	3.8m x 5.2m	حجرة الجلوس
2	Kitchen	2.35m x 1.9m	المطبخ
3	Bathroom	1.8m x 2.6m	الحمام
4	Balcony	Variable	الشرفة
TOTAL AREA		362.1 sqft	المساحة الكلية



FLOOR PLAN



3D FLOOR PLAN

One Bedroom - Type 1 غرفة نوم واحدة - التصميم الأول

1	Livingroom	3.9m x 4.55m	حجرة الجلوس
2	Kitchen	2.6m x 2.4m	المطبخ
3	Bedroom	3.33m x 4.95m	غرفة النوم
4	Bathroom 1	1.4m x 1.8m	الحمام الأول
5	Bathroom 2	2.73m x 1.8m	الحمام الثاني
6	Balcony	5.2m x 2m	الشرفة
TOTAL AREA		626.75 sqft	المساحة الكلية



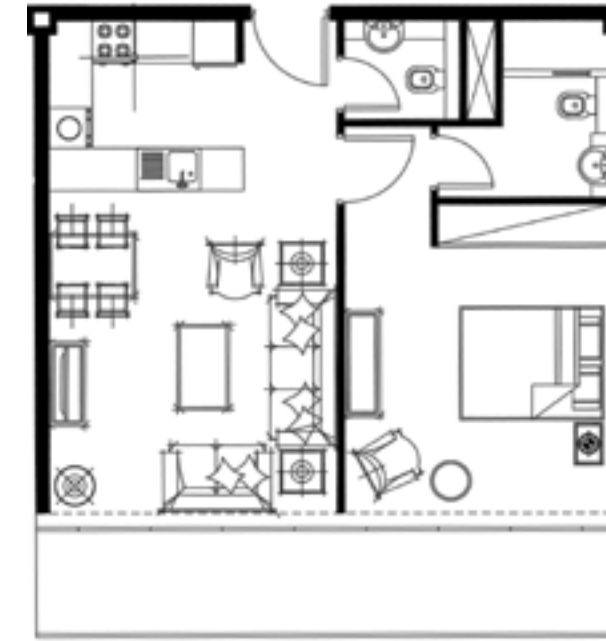
FLOOR PLAN



3D FLOOR PLAN

One Bedroom - Type 2 غرفة نوم واحدة - التصميم الثاني

1	Livingroom	4m x 4.75m	حجرة الجلوس
2	Kitchen	2.7m x 2.4m	المطبخ
3	Bedroom	3.6m x 4.55m	غرفة النوم
4	Bathroom 1	1.6m x 1.4m	الحمام الأول
5	Bathroom 2	2.4m x 2.5m	الحمام الثاني
6	Balcony	7.9m x 1.4m	الشرفة
TOTAL AREA		737.87 sqft	المساحة الكلية



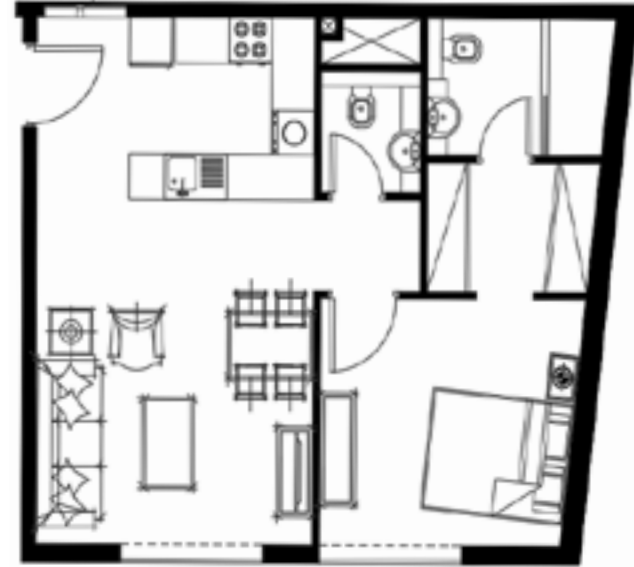
FLOOR PLAN



3D FLOOR PLAN

One Bedroom - Type 3 غرفة نوم واحدة - التصميم الثالث

1	Livingroom	3.7m x 4.55m	حجرة الجلوس
2	Kitchen	2.6m x 2.4m	المطبخ
3	Bedroom	3.71m x 3.25m	غرفة النوم
4	Bathroom 1	1.4m x 1.6m	الحمام الأول
5	Bathroom 2	2.6m x 1.8m	الحمام الثاني
6	Balcony	5.1m x 2m	الشرفة
TOTAL AREA		694.49 sqft	المساحة الكلية



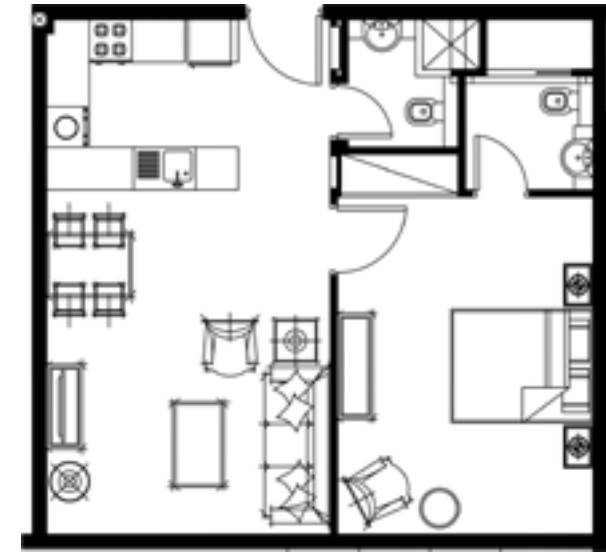
FLOOR PLAN



3D FLOOR PLAN

One Bedroom - Type 4 غرفة نوم واحدة - التصميم الرابع

1	Livingroom	4m x 5.5m	حجرة الجلوس
2	Kitchen	2.7m x 2.4m	المطبخ
3	Bedroom	3.6m x 5.55m	غرفة النوم
4	Bathroom 1	1.55m x 1.80m	الحمام الأول
5	Bathroom 2	1.8m x 2.4m	الحمام الثاني
6	Balcony	2.9m x 2m	الشرفة
TOTAL AREA		709.56 sqft	المساحة الكلية



FLOOR PLAN



3D FLOOR PLAN

One Bedroom - Type 5 غرفة نوم واحدة - التصميم الخامس

1	Livingroom	4.85m x 3.9m	حجرة الجلوس
2	Kitchen	2.4m x 2.5m	المطبخ
3	Bedroom	4.8m x 3.8m	غرفة النوم
4	Bathroom 1	1.6m x 1.4m	الحمام الأول
5	Bathroom 2	2.35m x 1.8m	الحمام الثاني
6	Store	0.7m x 0.8m	حجرة التخزين
7	Balcony	2m x 3.95m	الشرفة
TOTAL AREA		755.96 sqft	المساحة الكلية



FLOOR PLAN



3D FLOOR PLAN

One Bedroom - Type 6 غرفة نوم واحدة - التصميم السادس

1	Livingroom	4m x 4.55m	حجرة الجلوس
2	Kitchen	2.7m x 2.4m	المطبخ
3	Bedroom	3.6m x 3.75m	غرفة النوم
4	Bathroom 1	1.4m x 1.8m	الحمام الأول
5	Bathroom 2	2.2m x 1.9m	الحمام الثاني
6	Dressing	2.4m x 1.1m	غرفة الملابس
7	Balcony	2.4m x 1.2m	الشرفة
TOTAL AREA		649.93 sqft	المساحة الكلية



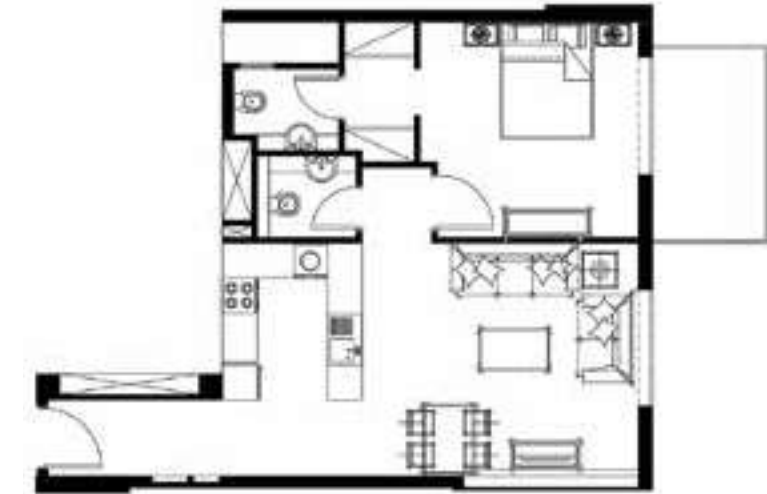
FLOOR PLAN



3D FLOOR PLAN

One Bedroom - Type 7 غرفة نوم واحدة - التصميم السابع

1	Livingroom	4.75m x 4m	حجرة الجلوس
2	Kitchen	2.4m x 2.7m	المطبخ
3	Bedroom	3.75m x 3.7m	غرفة النوم
4	Bathroom 1	1.7m x 1.4m	الحمام الأول
5	Bathroom 2	1.9m x 2.2m	الحمام الثاني
6	Dressing	2.2m x 2.4m	غرفة الملابس
7	Balcony	3.4m x 2m	الشرفة
TOTAL AREA		749.07 sqft	المساحة الكلية



FLOOR PLAN



3D FLOOR PLAN

Two Bedroom - Type 1 غرفتي نوم - التصميم الأول

1	Livingroom	4.0m x 5.15m	حجرة الجلوس
2	Kitchen	2.4m x 3m	المطبخ
3	Bedroom 1	3.8m x 5.25m	غرفة النوم الأولى
4	Bedroom 2	3.6m x 3.95m	غرفة النوم الثانية
5	Bathroom 1	1.4m x 1.8m	الحمام الأول
6	Bathroom 2	2.2m x 1.8m	الحمام الثاني
7	Bathroom 3	2.3m x 1.8m	الحمام الثالث
8	Dressing	1.5m x 2.6m	غرفة الملابس
9	Balcony	11.05m x 1.4m	الشرفة
TOTAL AREA		1,120.32 sqft	المساحة الكلية



FLOOR PLAN



3D FLOOR PLAN

Two Bedroom - Type 2 غرفتي نوم - التصميم الثاني

1	Livingroom	5.8m x 5.5m	حجرة الجلوس
2	Kitchen	2.4m x 3m	المطبخ
3	Bedroom 1	3.7m x 5.55m	غرفة النوم الأولى
4	Bedroom 2	3.9m x 4.2m	غرفة النوم الثانية
5	Bathroom 1	1.25m x 1.8m	الحمام الأول
6	Bathroom 2	2.4m x 1.8m	الحمام الثاني
7	Bathroom 3	2.4m x 1.8m	الحمام الثالث
8	Dressing	1.5m x 1.8m	غرفة الملابس
9	Store	1.3m x 1.1m	حجرة التخزين
10	Balcony	7.8m x 2m	الشرفة
TOTAL AREA		1,335.81 sqft	المساحة الكلية



FLOOR PLAN



3D FLOOR PLAN

Two Bedroom - Type 3 غرفتي نوم - التصميم الثالث

1	Livingroom	5.45 x 3.85m	حجرة الجلوس
2	Kitchen	2.4m x 2.9m	المطبخ
3	Bedroom 1	4.95m x 3.6m	غرفة النوم الأولى
4	Bedroom 2	4.95m x 3.6m	غرفة النوم الثانية
5	Bathroom 1	1.4m x 1.7m	الحمام الأول
6	Bathroom 2	1.85m x 2.4m	الحمام الثاني
7	Bathroom 3	2.95m x 1.7m	الحمام الثالث
8	Store	1.4m x 1.2m	حجرة التخزين
9	Balcony	3.85m x 2m	الشرفة
TOTAL AREA		1,142.71 sqft	المساحة الكلية



FLOOR PLAN

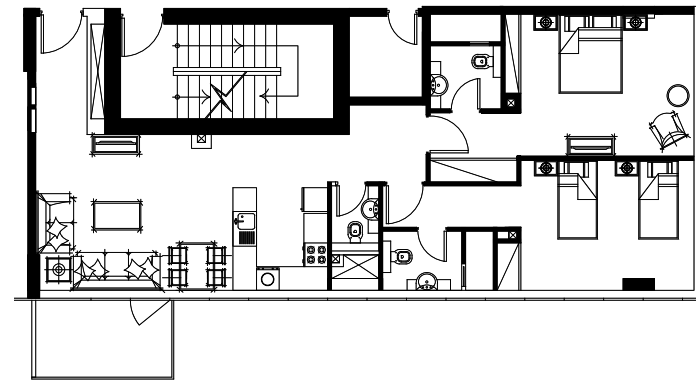


3D FLOOR PLAN

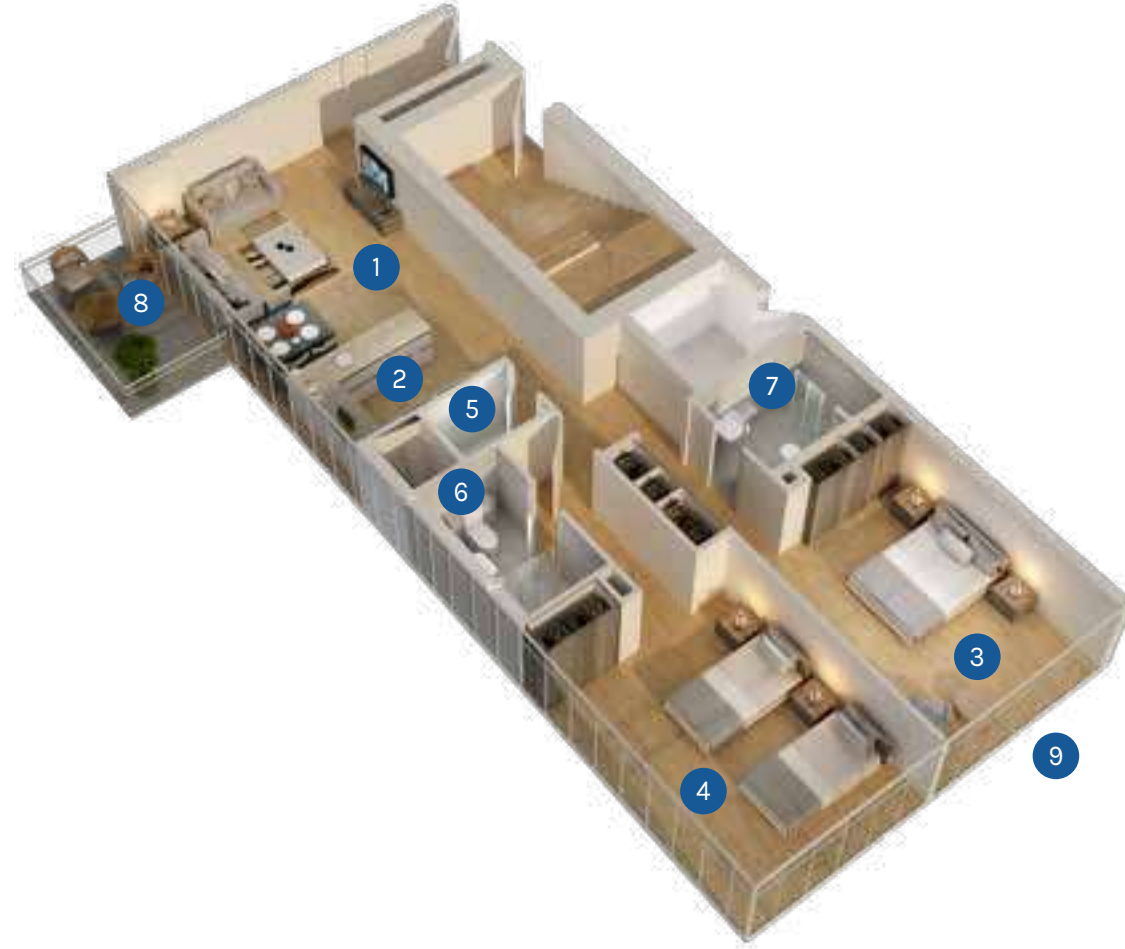
Two Bedroom - Type 4

غرفتي نوم - التصميم الرابع

1	Livingroom	5m x 4.05m	حجرة الجلوس
2	Kitchen	2.4m x 2.6m	المطبخ
3	Bedroom 1	5m x 3.6m	غرفة النوم الأولى
4	Bedroom 2	5.2m x 3.5m	غرفة النوم الثانية
5	Bathroom 1	1.2m x 1.65m	الحمام الأول
6	Bathroom 2	2.8m x 1.4m	الحمام الثاني
7	Bathroom 3	1.8m x 2.4m	الحمام الثالث
8	Balcony 1	3.5m x 2m	الشرفة الأولى
9	Balcony 2	2m x 4.1m	الشرفة الثانية
TOTAL AREA		1,227.10 sqft	المساحة الكلية



FLOOR PLAN

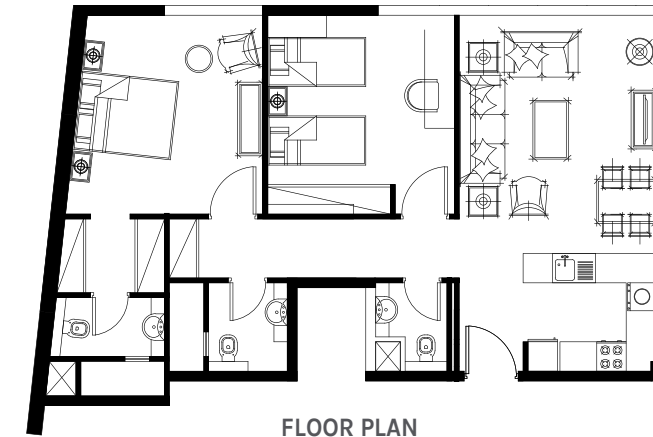


3D FLOOR PLAN

Two Bedroom - Type 5

غرفتي نوم - التصميم الخامس

1	Livingroom	4m x 5.05m	حجرة الجلوس
2	Kitchen	2.7m x 2.4m	المطبخ
3	Bedroom 1	4m x 4.5m	غرفة النوم الأولى
4	Bedroom 2	3.8m x 4.05m	غرفة النوم الثانية
5	Bathroom 1	1.45m x 1.8m	الحمام الأول
6	Bathroom 2	2.4m x 1.8m	الحمام الثاني
7	Bathroom 3	2.2m x 2m	الحمام الثالث
8	Dressing	2.2m x 1.5m	غرفة الملابس
9	Balcony 1	3.2m x 2m	الشرفة الأولى
10	Balcony 2	4.15m x 2m	الشرفة الثانية
TOTAL AREA		1,129.90 sqft	المساحة الكلية



FLOOR PLAN



3D FLOOR PLAN



Azizi Group was established in 1989. With a superb track record of global real estate development, the company's core strength comes from our dedicated employees, management capabilities, and successful planning and design. With an annual turnover exceeding USD 1.5 billion, Azizi Group has diversified operations in banking, oil & gas, tourism, hospitality and real estate across key international markets. The group's net worth stands in excess of USD 11 billion

Azizi Developments, the real estate investment arm of Azizi Group, is one of the UAE's most financially sound developers. In Dubai, the group has invested over USD 1 billion in Al Furjan - one of the city's most rewarding and upcoming areas in south Dubai. Azizi Developments is also developing exciting projects on the iconic Palm Jumeirah Island and in Dubai Healthcare City.

With an extensive network and relationship with strategic partners, Azizi Developments consistently locates properties in prime investment areas with significant potential, in order to increase the value for our customers. With strong investment capital, the group always focuses on quality and timely project delivery. All projects are planned and executed by experienced professionals and make use of high quality construction materials and collaborative interior decorators to ensure that projects deliver returns in the long-term.

بفضل شبكة العلاقات الواسعة مع الشركاء الاستراتيجيين، تنشئ شركة عزيزي للتطوير العقاري عقاراتها دومًا في مناطق استثمار رئيسية ذات إمكانات هائلة، من أجل زيادة القيمة لعملائها. مع رأس مال استثماري قوي، تركز المجموعة دائمًا على الجودة ودقة مواعيد تسليم المشاريع. تُخطط جميع المشاريع وتنفذ بيد مهنيين متمرسين باستخدام مواد بناء عالية الجودة ومصممي ديكور داخلي لضمان أن تدر المشاريع عوائد عالية على المدى الطويل.

تأسست مجموعة عزيزي في عام ١٩٨٩. ومع سجلها الحافل بالتطوير العقاري العالمي، يكمن جوهر قوة الشركة في تفاني موظفيها، وقدراتها الإدارية، والتخطيط الناجح والتصميم. وبفضل حجم مبيعاتها السنوية الذي يتجاوز 1.٥ مليار دولار أمريكي، قامت مجموعة عزيزي بتنويع عملياتها في مجالات الأعمال المصرفية، والنفط والغاز، والسياحة، والضيافة، والعقارات، عبر الأسواق العالمية الرئيسية. وتبلغ القيمة الصافية للمجموعة أكثر من ١١ مليار دولار أمريكي.

تعد شركة عزيزي للتطوير العقاري الذراع الاستثمارية العقارية لمجموعة عزيزي، واحدة من أكبر شركات التطوير العقاري من حيث رأس المال في دولة الإمارات العربية المتحدة. في دبي، استثمرت المجموعة أكثر من مليار دولار أمريكي في منطقة الفرجان – واحدة من أكثر المناطق الجديدة بالاهتمام والواعدة في دبي الجنوب. تعمل شركة عزيزي للتطوير العقاري أيضًا على تطوير مشاريع متميزة في نخلة جميرا الشهيرة وفي مدينة دبي الطبية.



Azizi Developments, Dubai Head Office

API World Tower, Suite No: 904

P.O. Box: 121385

Sheikh Zayed Road, Dubai

United Arab Emirates

Phone: +971 43596673

Facsimile: +971 43329102

info@azizidevelopments.com

Developer Name	: Azizi Developments
Developer ID	: 1002
Project Name	: Azizi Aura Residences
Project Number	: 1897
Plot Number	: 88, Jebel Ali Second Industrial Area
Bank	: ADCB
ESCROW Account Number	: 10174999159041
Project expected completion	: Q1, 2019
Estimated service charge	: AED 16 per sq. ft. subject to RERA approval

إخلاء المسؤولية

المعلومات الواردة في هذا الكتيب سرية وهي موجهة للمتلقي بشكل حصري. لا يجوز إعادة إنتاج هذا الكتيب أو توزيعه أو تسليمه أو تقديمه إلى أي شخص دون الحصول على موافقة خطية مسبقة من شركة عزيزي للتطوير العقاري. لا نقدم أي إقرار أو ضمان (صريح أو ضمني) بشأن دقة أو اكتمال المعلومات الواردة في هذه الوثيقة. أو بشأن توافق أي عرض مستقبلي للوحدات أو الشقق في المشروع مع الشروط الواردة فيها. لا يجوز تفسير أي شيء في هذا الكتيب على أنه مشورة مالية أو قانونية أو ضريبية أو تنظيمية. جميع الملحقات مثل الأجهزة الإلكترونية، والأثاث، والسلع البيضاء، والعناصر الزخرفية. المدرجة في هذا الكتيب ليست جزءاً من الوحدة القياسية وتستخدم الأغراض التوضيح فقط. وجميع الخطط والمخططات والصور والرسومات الهندسية والمعلومات والتفاصيل الواردة في هذا الكتيب إرشادية.

Legal disclaimer

The information contained in this brochure is confidential and is for the exclusive use of the recipient. This brochure may not be reproduced, distributed, delivered, or furnished to any person without the prior written approval of Azizi developments. No representation or warranty (expressed or implied) is made or can be given with respect to the accuracy or completeness of the information herein, or that any future offer of units or apartments in the project will conform to the terms described herein. Nothing in this brochure should be constructed as financial, legal, tax or regulatory advice. All accessories such as electronics, furniture, white goods, decorative elements and so forth included in this brochure are not part of the standard unit and used for illustration purposes only. All plans, layouts, pictures, renderings, information and details included in this brochure are indicative.